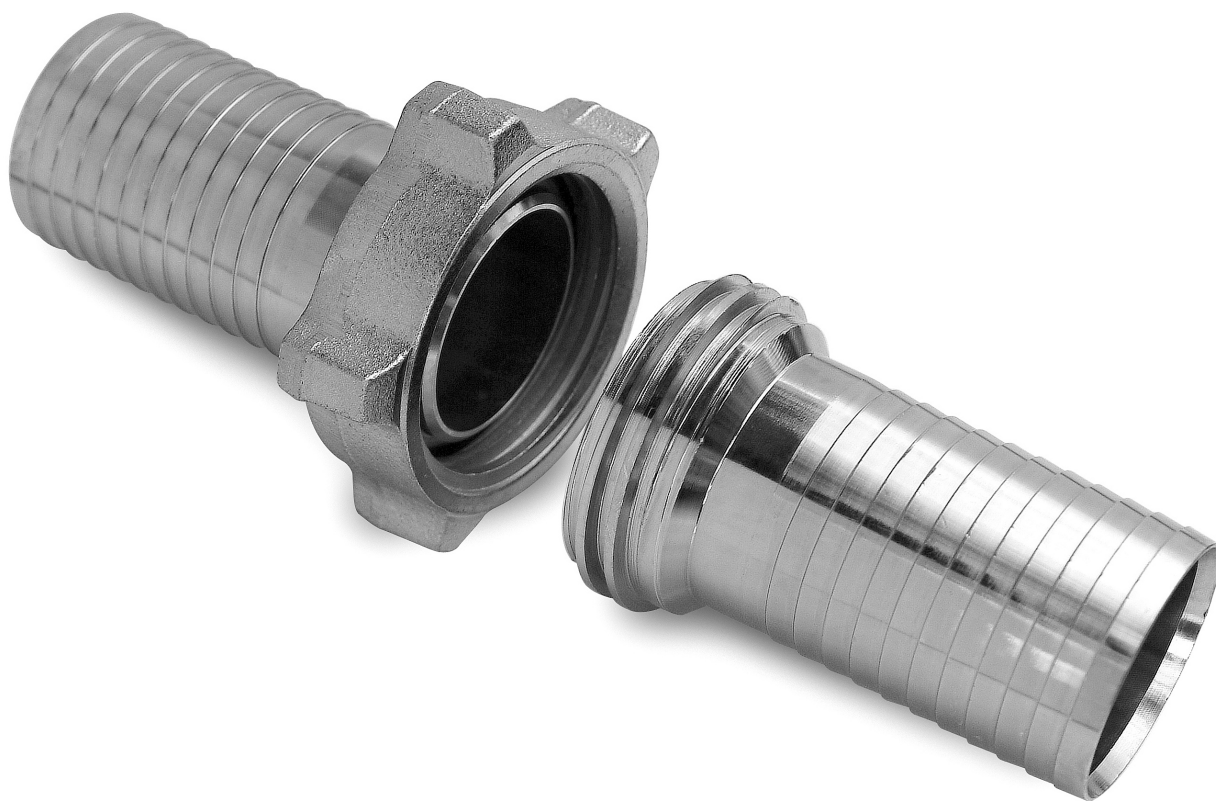


» Betoncino Plaster



ivg colbachini spa
INDUSTRIAL RUBBER HOSE

WWW.IVGSPA.IT

Betoncino

Plaster

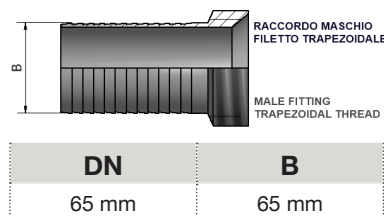
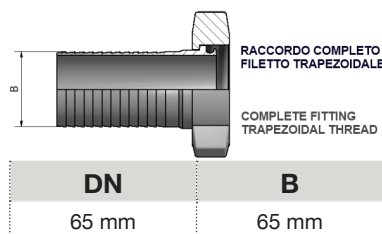
Il raccordo Plaster - filettato maschio o femmina - è utilizzato principalmente per lancio di betoncino nel settore delle costruzioni. E' caratterizzato da una filettatura con passo rapido di tipo trapezoidale. Pressione consigliata 10 bar, mentre la temperatura consigliata è ambiente e non superiore a 65°C.

The Plaster - male or female threaded - coupling is mainly used for casting of concrete in the construction sector. It is characterized by a quick-trapezoidal pitch thread. The recommended maximum operating pressure is 10 bar, while the recommended temperature is ambient and not exceeding 65°C.

● **Materiali Materials**
acciaio al carbonio - carbon steel

● **Dimensioni Size**
65 mm

● **Guarnizione Gasket**
SBR



Tubi consigliati *Recommended hose*

Orinoco

Tubo per sabbiatura

Niagara

Tubo per intonacatrici

Orinoco HP

Tubo per sabbiatura

● **Betoncino** *Plaster*



Raccordo completo a fascettare DN 65 filetto trapezoidale

Complete fitting to clamp DN 65 trapezoidal thread

Codice Code	Materiale Material	Diam. raccordo ID coupling	B
2204215	acciaio al carbonio - carbon steel	65 mm	65 mm



Raccordo maschio a fascettare DN 65 filetto trapezoidale

Male fitting to clamp DN 65 trapezoidal thread

Codice Code	Materiale Material	Diam. raccordo ID coupling	B
2204053	acciaio al carbonio - carbon steel	65 mm	65 mm



Raccordo femmina a fascettare DN 65 filetto trapezoidale

Female fitting to clamp DN 65 trapezoidal thread

Codice Code	Materiale Material	Diam. raccordo ID coupling	B
2204045	acciaio al carbonio - carbon steel	65 mm	65 mm



Guarnizione

Gasket

Codice Code	Materiale Material	Diam. raccordo ID coupling
4701534	SBR	65 mm



Girella filetto trapezoidale

Nut trapezoidal thread

Codice Code	Materiale Material	Diam. raccordo ID coupling
2706017	acciaio al carbonio - carbon steel	65 mm