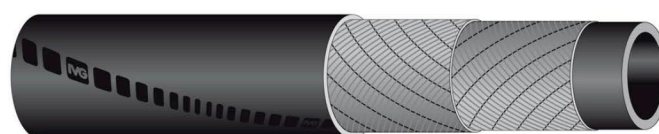




code	inside diameter		outside diameter		working pressure		burst pressure		weight nominal		length max	
	mm	inch	mm	inch	bar	psi	bar	psi	kg/m	lbs/ft	m	ft
1023799	10	25/64	21	0,83	6	90	60	900	0,28	0,19	120	400
1023829	12	15/32	23	0,91	6	90	60	900	0,32	0,22	120	400
1023837	13	1/2	23	0,91	6	90	60	900	0,29	0,19	120	400
1230697	16	5/8	27	1,06	6	90	60	900	0,39	0,26	120	400
1023926	19	3/4	29	1,14	6	90	60	900	0,39	0,26	120	400
1023934	19	3/4	31	1,22	6	90	60	900	0,50	0,34	120	400
1023993	25	1	37	1,46	6	90	60	900	0,59	0,39	120	400
1024043	30	1-3/16	45	1,77	6	90	60	900	0,87	0,58	120	400
1024051	32	1-1/4	46,5	1,83	6	90	60	900	0,89	0,59	120	400
1024108	38	1-1/2	54	2,13	6	90	60	900	1,17	0,78	120	400
1024370	51	2	68	2,68	6	90	60	900	1,63	1,10	120	400



EN

Steam hose for 165°C

Application: softwall steam hose, textile reinforced, recommended for use with saturated steam at a maximum working pressure of 6 bar (90 psi). For longer life drain after use.

Temperature: from -40°C (-40°F) to +165°C (+329°F).

Construction

Tube: black, smooth, EPDM rubber, resistant to saturated steam.

Reinforcement: high strength synthetic cord.

Cover: black, smooth (wrapped finish), EPDM rubber, resistant to high temperatures, weathering and ozone.

Branding: continuous embossed marking "IVG Steam Manitoba...".

Also available upon request: 1. Different diameters 2. Cover in different colours.

RU

Рукав для пара до +165°C

Применение: напорный рукав для пара, с текстильным кордом, предназначен для насыщенного пара под давлением до 6 бар. Для увеличения срока службы рекомендуется обеспечивать отток остаточной воды после каждого применения.

Температура: от -40°C до +165°C.

Конструкция

Внутренний слой: черный, гладкий, из устойчивого с насыщенному пару синтетического каучука EPDM.

Усиление: высокопрочный синтетический корд.

Покрытие: черное, гладкое (с отпечатком текстильного банджа), из синтетического термостойкого каучука EPDM, устойчивое к атмосферным воздействиям и озону.

Маркировка: непрерывная тисненая маркировка "IVG STEAM MANITOBA...".

В наличии по запросу: 1. Другие диаметры 2. Покрытие других цветов.



code	inside diameter		outside diameter		working pressure		burst pressure		weight nominal		length max	
	mm	inch	mm	inch	bar	psi	bar	psi	kg/m	lbs/ft	m	ft
1113615	10	25/64	21	0,83	18	270	180	2700	0,37	0,25	120	400
1236580	13	1/2	25	0,99	18	270	180	2700	0,50	0,34	120	400
1209990	16	5/8	28	1,10	18	270	180	2700	0,58	0,39	120	400
1180070	19	3/4	31	1,22	18	270	180	2700	0,66	0,44	120	400
1186280	25	1	37	1,46	18	270	180	2700	0,88	0,59	120	400
1188437	32	1-1/4	46,5	1,83	18	270	180	2700	1,29	0,87	120	400
1221566	51	2	66,5	2,62	18	270	180	2700	2,28	1,53	120	400
1147579	63,5	2-1/2	81,5	3,21	18	270	180	2700	3,33	2,24	120	400
1210610	76	3	96,5	3,80	18	270	180	2700	4,34	2,92	120	400



EN

Steam hose for 210°C

Application: steel cord hose for saturated steam at a maximum working pressure 18 bar (261psi), used in the chemical industry, petrochemical and industrial applications in general. Not recommended for steam cleaner. The hose can be used for peaks of superheated steam at 230°C and at 18 bar. Attention: the use of superheated steam reduces the hose life. For longer life drain after use.

Temperature: from -40°C (-40°F) to +210°C (+410°F).

Construction

Tube: black, smooth, EPDM rubber, resistant to saturated steam.

Reinforcement: inserts of steel wire.

Cover: black, pin pricked, smooth (wrapped finish), EPDM rubber with excellent resistance to high temperatures, weathering, abrasion and ageing.

Branding: embossed marking "IVG Steam Victoria...".

Also available upon request: 1. Victoria with tube in accordance to FDA, W.P. 6 bar 2. Different diameters 3. Red cover.

RU

Рукав для пара до +210°C

Применение: напорный рукав с металлокордом для насыщенного пара под давлением до 18 бар, используется в химической, нефтехимической и др. отраслях промышленности. Не рекомендуется для парочистных установок. Может применяться для перегретого пара при пиках до +230°C и 18 бар. Внимание: подача перегретого пара сокращает срок службы рукава. Для увеличения срока службы рекомендуем обеспечивать отток остаточной воды после каждого применения.

Температура: от -40°C до +210°C.

Конструкция

Внутренний слой: черный, гладкий, из устойчивого к насыщенному пару синтетического каучука EPDM.

Усиление: слои металлокорда.

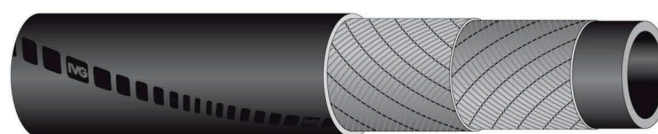
Покрытие: черное, гладкое с микроперфорацией (отпечаток текстильного бандажа), из синтетического теплоустойчивого каучука EPDM, устойчивое к атмосферным воздействиям и истиранию.

Маркировка: тисненая маркировка "IVG Steam Victoria...".

В наличии по запросу: 1. С внутренним слоем пищевого качества согласно FDA и раб. давлением 6 бар 2. Другие диаметры 3. С покрытием красного цвета.



code	inside diameter		outside diameter		working pressure		burst pressure		weight nominal		length max	
	mm	inch	mm	inch	bar	psi	bar	psi	kg/m	lbs/ft	m	ft
1421832	10	25/64	21,5	0,85	6	90	60	900	0,31	0,21	120	400
1421859	13	1/2	25	0,99	6	90	60	900	0,37	0,25	120	400
1421840	16	5/8	30	1,18	6	90	60	900	0,55	0,37	120	400
1430130	19	3/4	33	1,30	6	90	60	900	0,62	0,42	120	400
1431366	25	1	40	1,58	6	90	60	900	0,77	0,52	120	400



EN

Steam hose for 165°C

Standards: EN ISO 6134/05 type 1 class A.

Application: softwall steam hose, textile reinforced, recommended for use with saturated steam at a maximum working pressure of 6 bar (90 psi).

Temperature: from -40°C (-40°F) to +165°C (+329°F).

Construction

Tube: black, smooth, EPDM rubber, resistant to saturated steam.

Reinforcement: high strength synthetic cord.

Cover: black, smooth (wrapped finish), EPDM rubber, resistant to high temperatures, weathering and ozone.

Branding: continuous embossed marking "IVG - EN ISO 6134:2005 - 1A - STEAM - 6 bar - 165°C - I.D. - M - quarter and year of manufacture.

Also available upon request: 1. Different diameters 2. Cover in different colours.

RU

Рукав для пара до +165°C

Нормативы: EN ISO 6134/05 тип 1 класс А.

Применение: напорный рукав для пара, с текстильным кордом, предназначен для насыщенного пара под давлением до 6 бар. Для увеличения срока службы рекомендуется обеспечивать отток остаточной воды после каждого применения.

Температура: от -40°C до +165°C.

Конструкция

Внутренний слой: черный, гладкий, из устойчивого к пару синтетического каучука EPDM.

Усиление: высокопрочный синтетический корд.

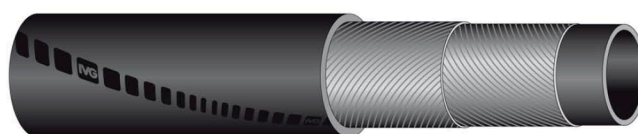
Покрытие: черное, гладкое (с отпечатком текстильного бандажа), из синтетического термостойкого каучука EPDM, устойчивое к атмосферным воздействиям и озону.

Маркировка: непрерывная тисненая маркировка "IVG - EN ISO 6134:2005 - 1A - STEAM - 6 bar - 165°C - D.I. - M - квартал и год изготовления".

В наличии по запросу: 1. Другие диаметры 2. Покрытие других цветов.



code	inside diameter		outside diameter		working pressure		burst pressure		weight nominal		length max	
	mm	inch	mm	inch	bar	psi	bar	psi	kg/m	lbs/ft	m	ft
1186612	19	3/4	33	1,30	18	270	180	2700	0,78	0,52	60	200
1148133	25	1	39,5	1,56	18	270	180	2700	1,06	0,71	60	200
1228560	32	1-1/4	48	1,89	18	270	180	2700	1,39	0,94	60	200
1186299	38	1-1/2	54	2,13	18	270	180	2700	1,60	1,08	60	200
1187082	51	2	69	2,72	18	270	180	2700	2,58	1,73	60	200


EN

Steam hose for 210°C

Standards: EN ISO 6134/05 TYPE 2 class A (Ω).

Application: steel cord hose for saturated steam at a maximum working pressure 18 bar (261psi), used in the chemical industry, petrochemical and industrial applications in general. Not recommended for steam cleaner. The hose can be used for peaks of superheated steam at 230°C and at 18 bar. Attention: the use of superheated steam reduces the hose life. For longer life drain after use.

Temperature: from -40°C (-40°F) to +210°C (+410°F).

Construction

Tube: black, smooth, EPDM rubber, resistant to saturated steam.

Reinforcement: inserts of steel wire.

Cover: black, pin pricked, smooth (wrapped finish), EPDM rubber with excellent resistance to high temperatures, weathering, abrasion, and ageing.

Branding: continuous embossed marking "IVG - EN ISO 6134:2005 - 2A - STEAM - 18 bar - 210°C - I.D. - Ω - quarter and year of manufacture".

Also available upon request: 1. Different diameters 2. According to the standard BS 5342.

RU

Рукав для пара до +210°C

Нормативы: EN ISO 6134/05 тип 2 класс A (Ω).

Применение: напорный рукав с металлокордом для насыщенного пара под давлением до 18 бар, используется в химической, нефтехимической и др. отраслях промышленности. Не рекомендуется для пароочистных установок. Может применяться для перегретого пара при пиках до +230°C и 18 бар. Внимание: подача перегретого пара сокращает срок службы рукава. Для увеличения срока службы рекомендуем обеспечивать отток остаточной воды после каждого использования.

Температура: от -40°C до +210°C.

Конструкция

Внутренний слой: черный, гладкий, из устойчивого к насыщенному пару синтетического каучука EPDM.

Усиление: слои металлокорда.

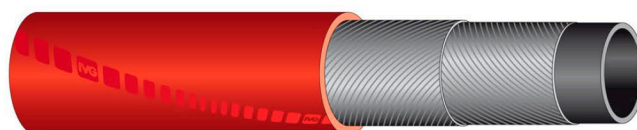
Покрывтие: черное, гладкое с микроперфорацией (с отпечатком текстильного банджа), из теплостойкого и износостойкого синтетического каучука EPDM, устойчивое к атмосферным воздействиям и истиранию.

Маркировка: тисненая маркировка "IVG-EN ISO 6134:2005-2A-STEAM-18 bar-210°C-D.I.-Ω-квартал и год изготовления".

В наличии по запросу: 1. Другие диаметры 2. Версия согласно нормативу BS 5342.



code	inside diameter		outside diameter		working pressure		burst pressure		weight nominal		length max	
	mm	inch	mm	inch	bar	psi	bar	psi	kg/m	lbs/ft	m	ft
1423754	13	1/2	25	0,99	18	270	180	2700	0,51	0,34	120	400
1424831	19	3/4	31	1,22	18	270	180	2700	0,67	0,45	120	400
1416073	25	1	37	1,46	18	270	180	2700	0,90	0,61	120	400
1420909	51	2	65	2,56	18	270	180	2700	2,15	1,44	120	400


EN

Steam hose for 210°C

Application: steel cord hose for saturated steam at a maximum working pressure 18 bar (261psi), used in the chemical industry, petrochemical and industrial applications in general. Not recommended for steam cleaner. The hose can be used for peaks of superheated steam at 230°C and at 18 bar. Attention: the use of superheated steam reduces the hose life. For longer life drain after use.

Temperature: from -40°C (-40°F) to +210°C (+410°F).

Construction

Tube: black, smooth, IIR rubber, resistant to saturated steam.

Reinforcement: inserts of steel wire.

Cover: red, pin pricked, smooth (wrapped finish), EPDM rubber with excellent resistance to high temperatures, weathering, abrasion, and ageing.

Branding: continuous embossed marking "IVG Steam Victoria...".

Also available upon request: 1. Different diameters.

RU

Рукав для пара до +210°C

Применение: напорный рукав с металлокордом для насыщенного пара под давлением до 18 бар, используется в химической, нефтехимической и др. отраслях промышленности. Не рекомендуется для парочистных установок. Может применяться для перегретого пара при пиках до +230°C и 18 бар. Внимание: подача перегретого пара сокращает срок службы рукава. Для увеличения срока службы рекомендуем обеспечивать отток остаточной воды после каждого применения.

Температура: от -40°C до +210°C.

Конструкция

Внутренний слой: черный, гладкий, из устойчивого к насыщенному пару синтетического каучука IIR.

Усиление: слои металлокорда.

Покрытие: красное, гладкое с микроперфорацией (с отпечатком текстильного бандажа), из теплостойкого и износостойкого синтетического каучука EPDM, устойчивое к атмосферным воздействиям и истиранию.

Маркировка: тисненая маркировка "IVG Steam Victoria...".

В наличии по запросу: 1. Другие диаметры.



code	inside diameter		outside diameter		working pressure		burst pressure		weight nominal		length max	
	mm	inch	mm	inch	bar	psi	bar	psi	kg/m	lbs/ft	m	ft
1363603	13	1/2	27	1,06	18	270	180	2700	0,60	0,40	60	200
1335090	19	3/4	33,5	1,32	18	270	180	2700	0,86	0,58	60	200
1363581	25	1	40	1,58	18	270	180	2700	1,12	0,75	60	200
1363573	32	1/4	48	1,89	18	270	180	2700	1,40	0,94	60	200
1363646	38	1-1/2	54	2,13	18	270	180	2700	1,60	1,08	60	200
1363638	51	2	69	2,72	18	270	180	2700	2,57	1,73	60	200


EN

Steam hose for 210°C

Standards: EN ISO 6134/05 type 2 class B (Ω).

Application: steel cord hose for saturated steam at a maximum working pressure 18 bar; it has an oil resistant cover. Used in the chemical industry, petrochemical and industrial applications in general. Not recommended for steam cleaner. The hose can be used for peaks of superheated steam at 230°C and at 18 bar. Attention: the use of superheated steam reduces the hose life. For longer life drain after use.

Temperature: from -40°C (-40°F) to +210°C (+410°F).

Construction

Tube: black, smooth, EPDM rubber, resistant to saturated steam.

Reinforcement: inserts of steel wire.

Cover: black, pin pricked, smooth (wrapped finish), synthetic rubber with excellent resistance to high temperatures, weathering, ageing and oils.

Branding: continuous embossed marking "IVG - EN ISO 6134:2005 - 2B - STEAM - 18 Bar - 210°C - D.I. - Ω - quarter and year of manufacture".

Also available upon request: 1.Vapofer/CSM, with red hypalon® cover
2.According to the standard BS 5342 3.Different diameters.

RU

Рукав для пара до +210°C. Маслобензостойкое покрытие.

Нормативы: EN ISO 6134/05 тип 2 класс B (Ω).

Применение: напорный рукав с металлокордом для насыщенного пара под давлением до 18 бар, с маслобензостойким покрытием. Используется в химической, нефтехимической и др. отраслях промышленности. Не рекомендуется для парочистных установок. Может применяться для перегретого пара при пиках до +230°C и 18 бар. Внимание: подача перегретого пара сокращает срок службы рукава. Для увеличения срока службы рекомендуем обеспечивать отток остаточной воды после каждого применения.

Температура: от -40°C до +210°C.

Конструкция

Внутренний слой: черный, гладкий, из устойчивого к насыщенному пару синтетического каучука EPDM.

Усиление: слои металлокорда.

Покрытие: черное, гладкое с микроперфорацией (с отпечатком текстильного банджа), из теплостойкого и износостойкого синтетического каучука, устойчивое к атмосферным воздействиям и маслам.

Маркировка: тисненая маркировка "IVG-EN ISO 6134:2005-2B-STEAM-18 bar-210°C-D.I.- Ω - квартал и год изготовления".

В наличии по запросу: 1.Vapofer/CSM с покрытием из материала hypalon® красного цвета 2.Согласно нормативу BS 5342. 3.Другие диаметры.



code	inside diameter		outside diameter		working pressure		burst pressure		weight nominal		bending radius		length max	
	mm	inch	mm	inch	bar	psi	bar	psi	kg/m	lbs/ft	mm	inch	m	ft
1256327	13	1/2	27,5	1,08	18	270	180	2700	0,74	0,50	84	3,3	60	200
1256343	19	3/4	33,5	1,32	18	270	180	2700	0,94	0,63	123	4,8	60	200
1231405	25	1	39,5	1,56	18	270	180	2700	1,24	0,84	162	6,4	60	200
1231430	32	1-1/4	48	1,89	18	270	180	2700	1,62	1,09	208	8,2	60	200
1231456	38	1-1/2	56	2,21	18	270	180	2700	2,18	1,46	247	9,7	60	200
1232541	51	2	69	2,72	18	270	180	2700	3,04	2,04	357	14,1	60	200
1265083	63,5	2-1/2	85,5	3,37	18	270	180	2700	4,61	3,10	444	17,5	60	200
1265180	76	3	98	3,86	18	270	180	2700	5,48	3,68	570	22,5	60	200


EN

Steam hose for 210°C

Application: hardwall hose with steel cord reinforcement for saturated steam at a maximum working pressure 18 bar, used in the chemical industry, petrochemical and industrial applications in general, where a particular bending radius is necessary. Not recommended for steam cleaner. The hose can be used for peaks of superheated steam at 230°C and at 18 bar. Attention: the use of superheated steam reduces the hose life. For longer life drain after use.

Temperature: from -40°C (-40°F) to +210°C (+410°F).

Construction

Tube: black, smooth, EPDM rubber, resistant to saturated steam.

Reinforcement: inserts of steel wire and helix wire.

Cover: black, pin pricked, smooth (wrapped finish), EPDM rubber with excellent resistance to high temperatures, weathering, abrasion, and ageing.

Branding: continuous embossed marking "IVG Steam Victoria/LL...".

Also available upon request: 1. Different diameters.

RU

Рукав для пара до +210°C

Применение: напорно-всасывающий рукав с металлокордом и встроеной стальной спиралью, обеспечивающей нужный радиус изгиба. Для насыщенного пара до 18 бар, используется в химической, нефтехимической и др. отраслях промышленности. Не рекомендуется для пароочистных установок. Может применяться для перегретого пара при пиках до +230°C и 18 бар. Внимание: подача перегретого пара сокращает срок службы рукава. Для увеличения срока службы рекомендуем обеспечивать отток остаточной воды после каждого применения.

Температура: от -40°C до +210°C.

Конструкция

Внутренний слой: черный, гладкий, из устойчивого к насыщенному пару синтетического каучука EPDM.

Усиление: слои металлокорда, встроеной стальной спиралью.

Покрывтие: черное, гладкое с микроперфорацией (с отпечатком текстильного бандажа), из теплостойкого и износостойкого синтетического каучука EPDM, устойчивое к атмосферным воздействиям и истиранию.

Маркировка: тисненая маркировка "IVG Steam Victoria/LL...".

В наличии по запросу: 1. Другие диаметры.